

Per i Genitori

Ricordati dove conferire i rifiuti: portami con te!



Carta



Vetro



Plastica



Alluminio



Scarti di giardinaggio

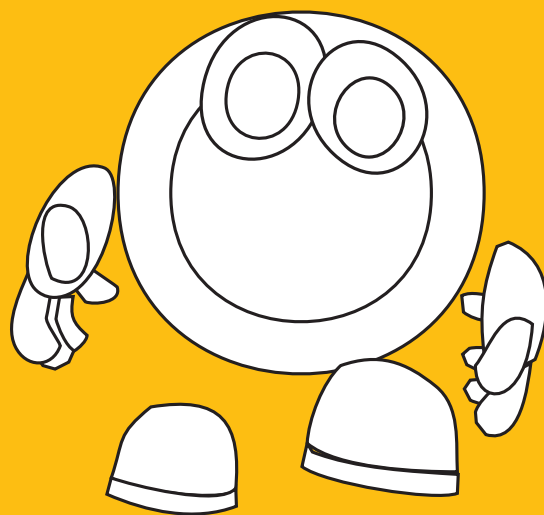


Ingombranti

strappa e conserva

Per i Bambini

Gioca con me!  
Colora il Riciclino  
come preferisci



strappa e conserva



Comune di Rimini

Assessorato alle Politiche Ambientali  
Centro di Educazione e Documentazione Ambientale



DIRE FARE  
DIFFERENZIARE

Ideazione e realizzazione:

*fedasrl*  
laboratorio di idee

tel. 0541.793200 fax 0541.795252  
email: info@fedasrl.it



RICICL  
€URO

RicicLand

## IL PROGETTO

### La grande alleanza tra la scuola e la famiglia

All'interno del progetto **RicicLand**, nato per sensibilizzare gli studenti e gli insegnanti alla Raccolta Differenziata e ai temi della sostenibilità, nasce RICICLEURO, per coinvolgere in questo progetto anche le famiglie. Ciò che si fa a scuola si può fare anche a casa! Infatti ogni genitore che porterà del materiale differenziato da riciclare a qualsiasi Stazione Ecologica potrà far contabilizzare la quantità conferita (ed il relativo importo secondo tabelle di valutazione che saranno a disposizione degli utenti) sul conto di una scuola.

Il controvalore economico dei rifiuti a vantaggio delle scuole sarà maggiore rispetto a quello riconosciuto ai cittadini come sconto della Tariffa "Igiene Ambientale" (TIA)

## TABELLA INCENTIVI PER CHI CONFERISCE A FAVORE DELLE SCUOLE

### TIPOLOGIA RACCOLTE DIFFERENZIATE

	VALORI IN LIRE/KG	VALORI IN EURO/KG
Carta	50	0,026
Ingombranti lignei	80	0,041
Ingombranti vari	80	0,041
Frigoriferi	80	0,041
Bottiglie e flaconi in plastica	400	0,207
Pile	400	0,207
Lattine in alluminio	700	0,362

## LA RACCOLTA DIFFERENZIATA PERCHE'...

Nella nostra società viviamo con un grado di benessere diffuso che permette di avere un'offerta varia di prodotti di ogni genere. Questo comporta una crescita dei consumi che però significa anche grande quantità di rifiuti. Produrre e gettare viene oggi considerato un fatto ovvio, le quantità di rifiuto continuano ad aumentare vertiginosamente e in alcuni casi i rifiuti vengono abbandonati senza cautele. Non possiamo pensare di salvaguardare il nostro ambiente, di tutelare la salute dei nostri figli, di avere e insegnare rispetto per la natura se non ci impegniamo a fare nella quotidianità piccoli gesti sostenibili.

Una di queste azioni a favore del nostro ambiente è l'impegno per migliorare la raccolta differenziata che può aiutare a recuperare parte dei materiali scartati affinché vengano riciclati e utilizzati come materia rigenerata per la produzione di altri oggetti. Separare i rifiuti alla fonte è uno strumento fondamentale perché facilita il recupero e limita il ricorso alle discariche.

### FAI LA DIFFERENZA PER IL FUTURO DELLA TUA FAMIGLIA!



**QUANDO VAI ALLA STAZIONE ECOLOGICA, PORTA ANCHE I RIFIUTI INGOMBRANTI.**

#### PREMIATI DIFFERENZIANDO

Ai primi dieci cittadini che avranno conferito i quantitativi maggiori di rifiuti ingombranti entro maggio 2007, verrà assegnata Ricicletta®\*, la bicicletta in alluminio riciclato

\*premio in palio del valore di Euro 350,00



*"...tubi di dentifricio schiacciati, lampadine fulminate, giornali, contenitori, materiali da imballaggio, ma anche scaldabagni, enciclopedie, pianoforti, servizi di porcellana (...) l'opulenza di Leonia si misura dalla cose che ogni giorno vengono buttate via per far posto alle nuove (...) più l'arte di Leonia eccelle nel fabbricare nuovi materiali, più la spazzatura, migliora la sua sostanza, resiste al tempo, alle intemperie, a fermentazioni e combustioni. E' una fortezza di rimasugli indistruttibili che circonda Leonia, la sovrasta da ogni lato come un acrocoro di montagne (...) più Leonia espelle roba più ne accumula; le squame del suo passato si saldano in una corazza che non si può togliere (...) spazzature di ieri che s'ammucchiano sulle spazzature dell'altro ieri e di tutti i suoi giorni e anni e lustri".*

Italo Calvino  
"Le città invisibili"



**Le Stazioni Ecologiche di Rimini si trovano a:**

**Rimini Miramare** Via Cavalieri di Vittorio Veneto;

Lunedì 14,00/18,30; Martedì 9,00/12,30 - 14,30/18,30; da Mercoledì a Venerdì 14,00/18,30; Sabato 9,00/12,30 - 14,30/18,30.

**Rimini Nataloni** Via Nataloni;

Lunedì 14,00/18,30; da Martedì a Venerdì 7,30/12,30 - 14,30/17,30; Sabato 7,30/12,30.

**Rimini Viserba** Via Celli;

Lunedì 14,00/18,30; da Martedì a Venerdì 7,30/12,30 - 14,30/17,30; Sabato 7,30/12,30.

**Trasforma i tuoi rifiuti in euro ed aiuta la tua scuola**